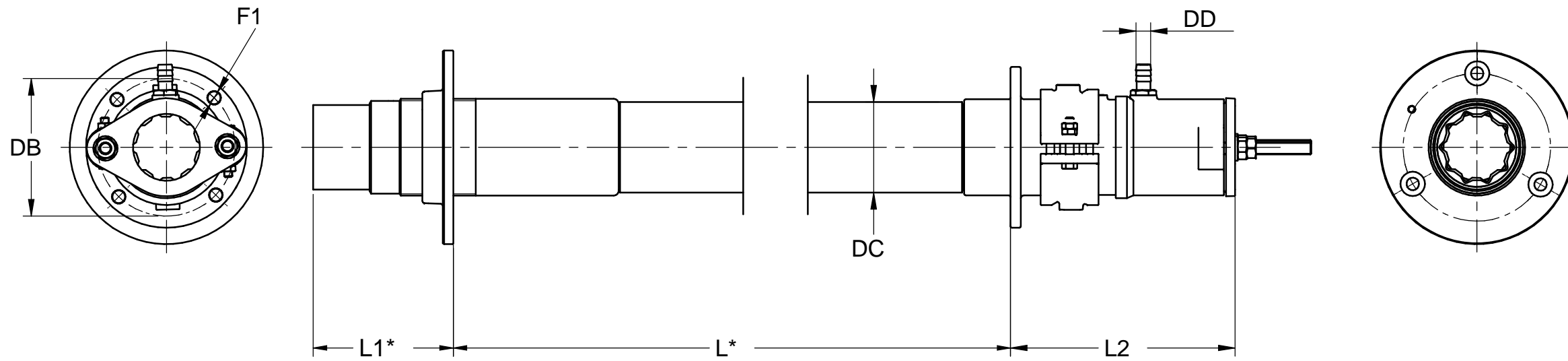
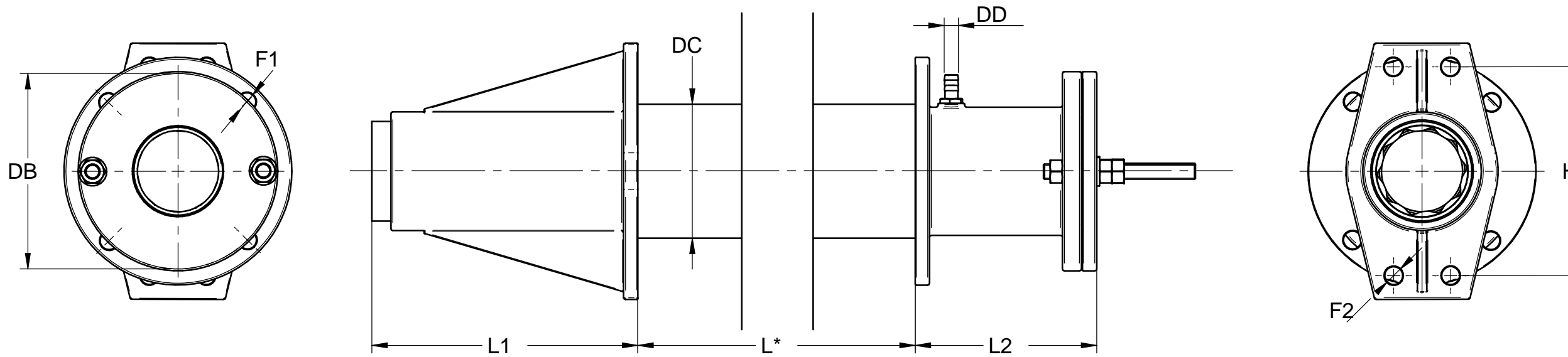


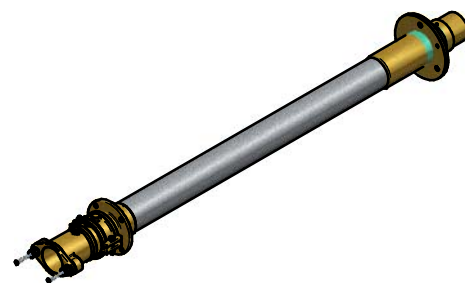
TIPO C/ TYPE C



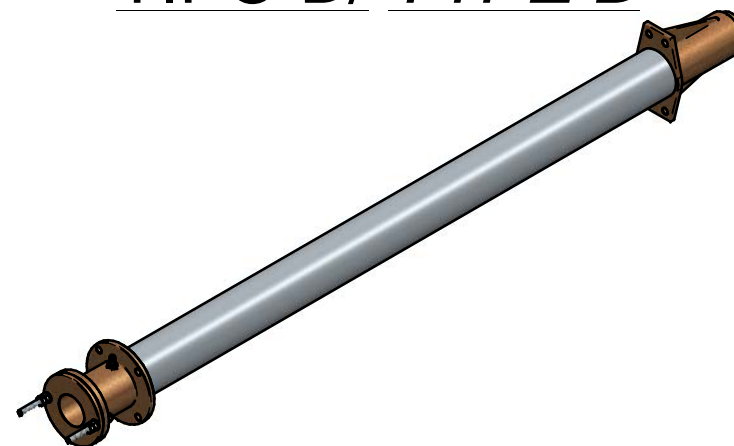
TIPO D/ TYPE D



TIPO D/ TYPE D



TIPO D/ TYPE D



*NOTA: La longitud total del Conjunto Bocina puede tener una variabilidad según el diámetro del tubo.

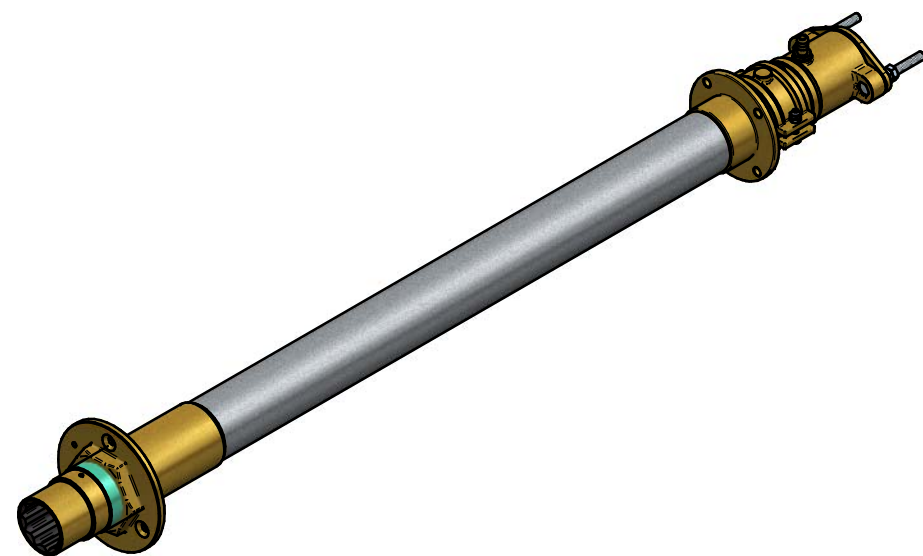
Cotas Críticas (XXX) Medidas Nominales (mm)	100	BOCINAS RIGIDAS COMPLETAS AISI-316			
	300	COMPLETE RIGID STERNTUBE AISI-316			
6	30	MATERIAL	ACABADO	TRATAMIENTO	PRESENTACION
0	6	DIBUJADO	VERIFICADO	GRADO PRECISION	FECHA CREACION
Grado de Precisión DIN-7168	Fino	A.LABORDA	P.IGLIASIAS	-	19/06/2023
Medio	Bastio	SOLE, S.A.		FA1874	B

ET

TIPO C / TYPE C

TABLA DE DIMENSIONES TABLE OF DIMENSIONS

Ø EJE/SHAFT	L1*	L2	DC	DB	DD	F1
65	138	220	89	135	15	12.5
70	117	260	112	187	15	12.5
75	145	260	112	187	15	12.5
80	145	260	112	187	15	12.5

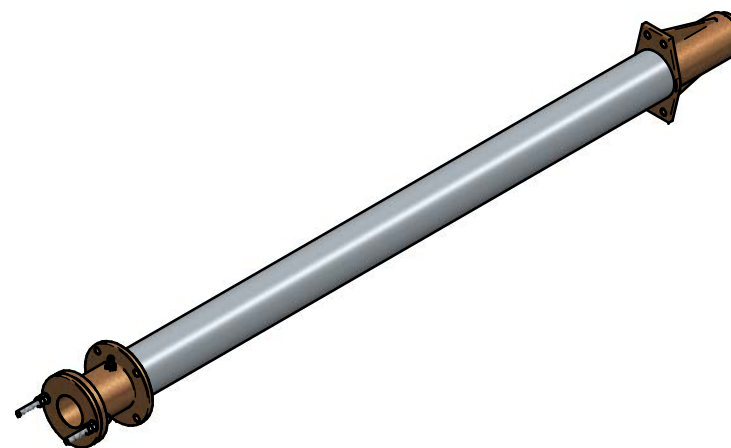


TIPO C / TYPE C

TIPO D / TYPE D

TABLA DE DIMENSIONES TABLE OF DIMENSIONS

ØEJE/SHAFT	L1	L2	DC	DB	H	DD	F1	F2
85	280	190	141,3	206	220	15	21	19
90	295	190	141,3	206	220	15	21	19
100	325	190	141,3	206	220	15	21	22




TIPO D / TYPE D

CODIFICACION BOCINA STERNTUBE CODIFICATION

Ø EJE/SHAFT	RANGO DE AJUSTE DE LONGITUDES (L* y L1*)	LONGITUD/LENGTH (mm)	L
65	+/- 17.5mm	100	0-1000
70	+/- 40mm	150	1000-1500
75	+/- 25mm	200	1500-2000
80	+/- 25mm	300	2000-3000
85	-	400	3000-4000
90	-		
100	-		

*NOTA: La longitud total del Conjunto Bocina puede tener una variabilidad según el diámetro del tubo.

Cotas Críticas (XXX)		BOCINAS RIGIDAS COMPLETAS AISI-316				
Medidas Nominales (mm)		COMPLETE RIGID STERNTUBE AISI-316				
0	100	MATERIAL	ACABADO	TRATAMIENTO	PRESENTACION	ESCALA
6	30	-	-	-	-	1:5
6	30	DIBUJADO	VERIFICADO	GRADO PRECISION	FECHA CREACION	ULTIMA REVISION
0	6	A.LABORDA	P.IGLIASIAS	-	19/06/2023	27/03/2024
0	6			SOLÉ, S.A.	FA1874	B